

## Hofhaus Einfamilientypenhaus

Insofern also ist die Naturerfahrung eine potentiell Glücksversprechende, da ungerührt der wechselhaften Einflüsse der alltäglichen Welt das Bleibende in ihr, ihre Idee des friedvoll aufeinander bezogenen Lebens mir immer offen steht, es so zu erkennen, daß ich damit auch mich selbst, meine Maßstäbe und Lebensorientierung erkennen kann....



Blick aus dem Esszimmer in den Innenhof

Darüber hinaus ist in diesen Momenten der Betrachtung des Feuers, dem Zuhören des Regens, dem Spiel des Lichtes etwas enthalten, was bereits das Zusammengehen von physischem und geistigen Entwurf eines Hauses beschreibt, ist doch in diesen Momenten zu betrachten, wie Nutzen und Schönheit sich verbinden zum Ganzen, der Wirklichkeit des Ereignisses....

Entzug aus den Entwurfserläuterungen (Gesamtfassung unter [www.koeppler-tuerk.de](http://www.koeppler-tuerk.de) oder auf Nachfrage)

### Projektdaten:

Wohnfläche Erdgeschoss: 205 qm  
Wohnfläche Obergeschoss: 54 qm  
Nutzfläche (Kellergeschoss): 49 qm

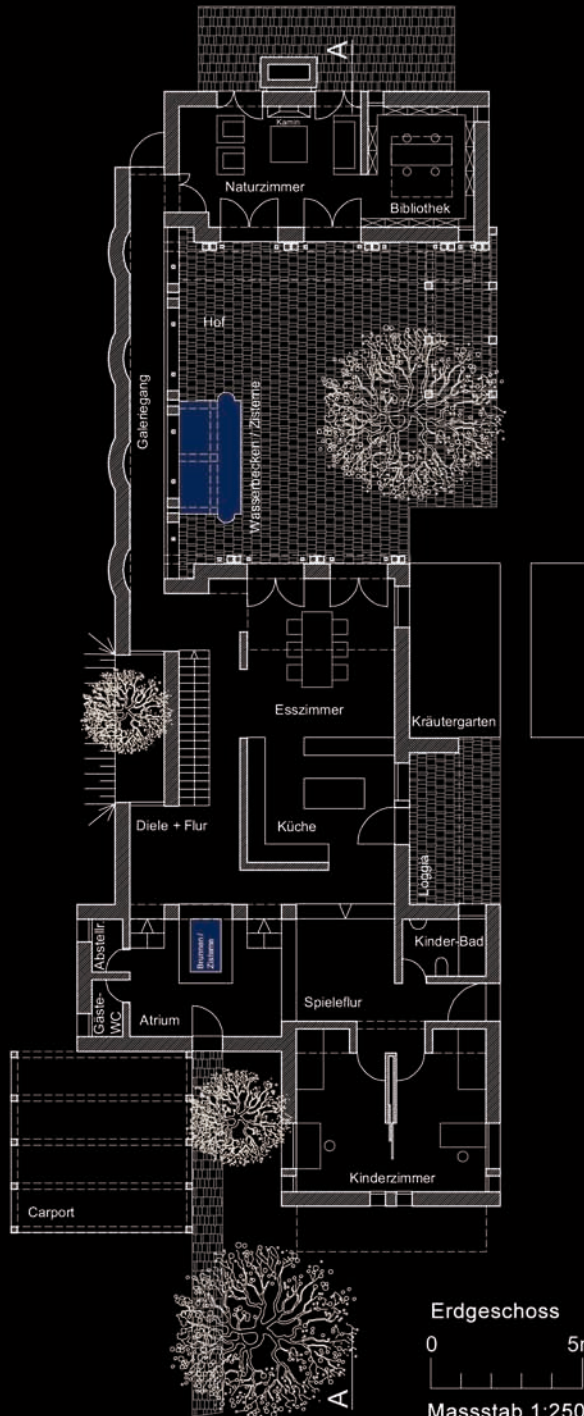
### Projekttyp:

Niedrigenergiehaus in Massivbauweise,  
mittlerer Ausstattungsstandard

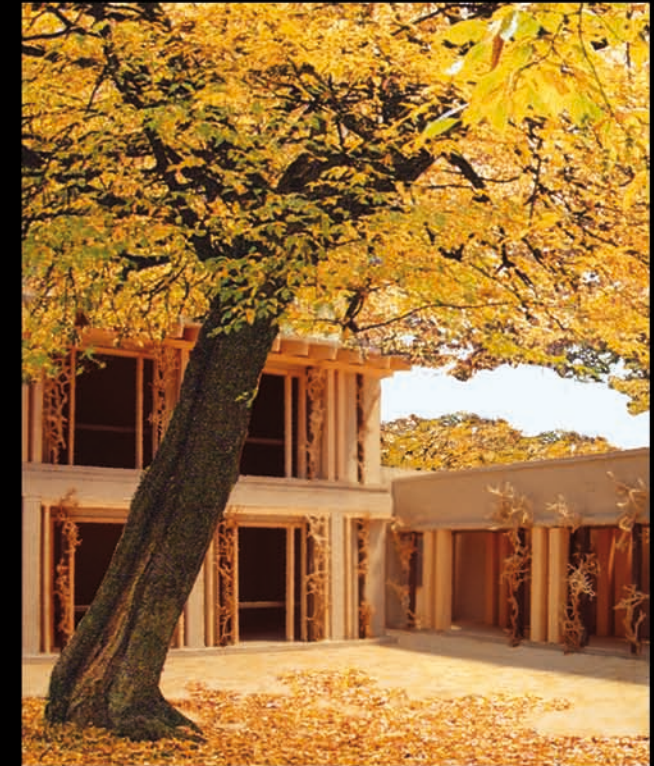
### Entwurf:

je nach Bedarf individuelle, grundstücksbezogene und kostendämmende Entwurfsanpassungen

Baukosten auf Nachfrage



## Hofhaus Einfamilientypenhaus

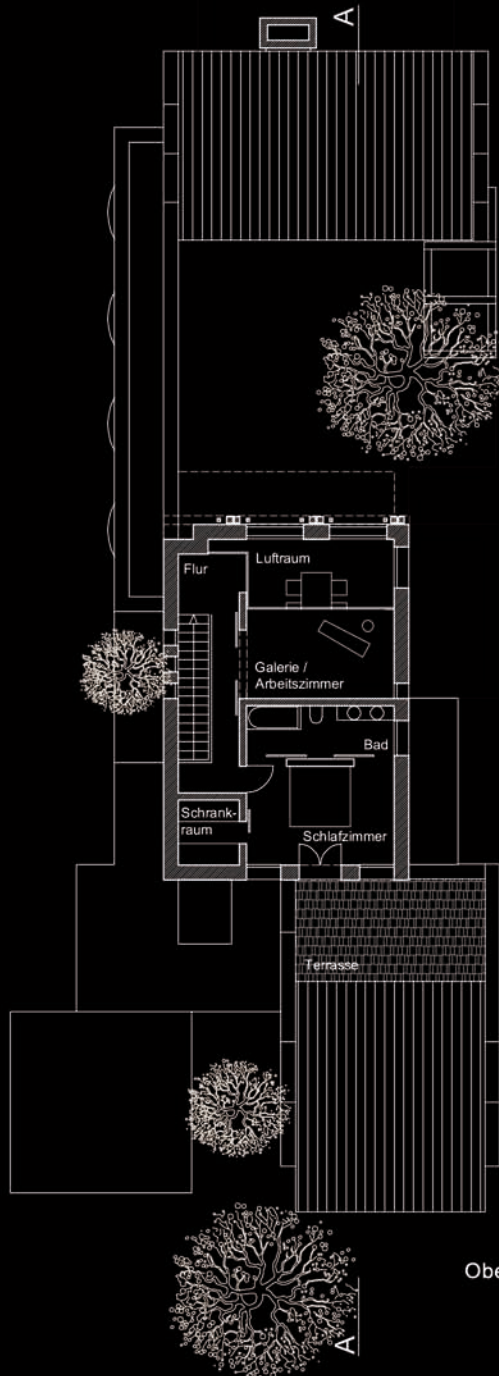


Blick in den Innenhof

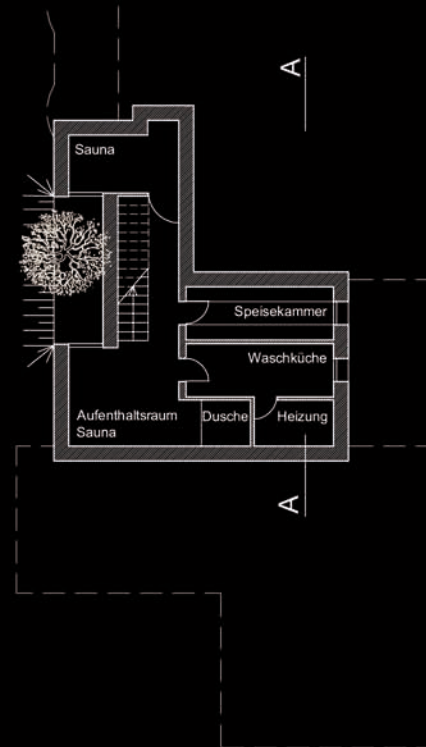
Das Symbolische aber meint in diesem Zusammenhang, daß in der Weise des Umganges mit den notwendigen physischen Funktionen eines Hauses auch erinnert ist an ein reflektiertes und versöhntes Verhältnis zwischen Mensch und Welt. An jenes Verhältnis also, welches als Bedeutendes dem Haus seinen Charakter verleiht und dieser Charakter sich nicht aus dem Bild einer rein technischen Maschinerie sich bildet....

Auch hier, wie bei dem Kontrast zwischen hellen und dunklen Räumen, kann aus dem Verhältnis innenliegender stiller Höfe und nach außen gerichteter Räume nicht allein die Vielfalt der Räumlichkeit des Hauses gesteigert werden. Vielmehr gewinnen alle Räume aus dem jeweils vorhandenen Gegensätzlichen an eigenem Charakter....

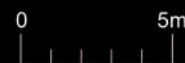
Auszug aus den Entwurfserläuterungen (Gesamtfassung unter [www.koeppler-tuerk.de](http://www.koeppler-tuerk.de) oder auf Nachfrage)



Obergeschoss



Kellergeschoss



Masstab 1:250

Köppler Türk Architekten Charlottenstr.126 D-14467 Potsdam  
Tel.: +49 - 331 - 2736382 buero@koeppler-tuerk.de  
Fax.: +49 - 331 - 2736382 www.koeppler-tuerk.de

Geschäftsführer:  
Dr. techn.Dipl.-Ing. Jörn Köppler Architektenkammer Berlin Zulassungsnr.: 12610  
Dipl.-Ing. Annette Köppler-Türk Architektenkammer Berlin Zulassungsnr.: 12597