



Ansicht 1: Platz am Wachmutweg Ecke Allerheiligengasse



Ansicht 2: Gartenhof zwischen Meissnergasse und Allerheiligengasse

Erläuterung des Entwurfes
 Der Grundgedanke des Entwurfes liegt sich an der zeitlichen Typologie des familiären Stadthauses, welche für den Gegenwartstypus relevant ist.
 Dieses kommt zum einen entgegen, daß es angemessen eine Renaissance des Wohnens in der Stadt zu geben scheint, die gerade von jüngeren Familien erwartet werden. Zum anderen bietet die historische Struktur des sich von der Straße in die Tiefe des Grundstücks erweiternden Stadthaus eine Möglichkeit, die verlorenen Lebensqualität des öffentlichen Raums zu gewinnen.
 Das ist für eine Stadt ein wichtiges Ziel, welches durch die gezielte Zurückführung in der Festschreibung der öffentlichen Räume, wie z.B. Entwerfen von öffentlichen Plätzen, erreicht wird.
 Dabei sind die Häuser eng aneinander zwischen den Punkten des öffentlichen Stadtraums und zwischen Gebäuden, die sich an den Rückseiten der Häuser anschließen. Damit ist das historische Thema des Wohnens in der Stadt, dem Versuch der Veranschaulichung des öffentlichen Raums der Natur mit dem Kulturbau der Architektur zurückzuführen.
 In den Häusern befinden sich jeweils eine, bzw. zwei Wohnungen. Der zentralen Ecke des Hofes wird ebenfalls Beachtung geschenkt, als die dadurch einen besonderen Wertung sich nicht ohne, so einer Durchdringung öffnet. Die jeweils rückseitig gelegenen Wohnungen haben zudem einen besonderen Garten.
 Die Parkierung der Autos erfolgt wie im Plan dargestellt in Tiefgaragen.
 Neben dem Wohnen in Stadthäusern sind vorgeschlagen, betreutes Seniorenwohnen im Gebiet anzubieten, um die Generationen in diesem Stadtteil zusammen zu halten und damit den Charakter der Stadt zu geben.
 Diese Idee des öffentlichen Raumes wird ein kleiner Platz im Zentrum mit der angrenzenden Grünanlage gebildet, dessen östlicher Rand durch das erhalten historische Wohnhaus gebildet wird.
 Durchdringungen der öffentlichen Teile der rückseitig gelegenen Gärten kompletieren den städtischen Raum des öffentlichen Raumes.

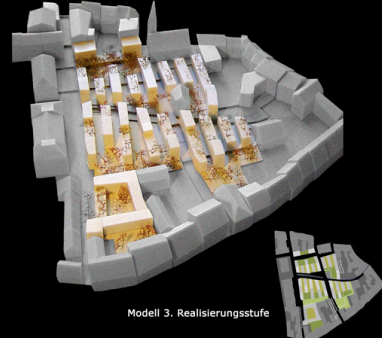
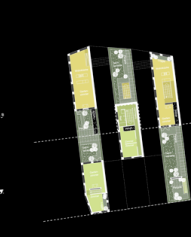
Grundriss EG
M1:250



Grundriss 1OG
M1:250



Grundriss 2OG
M1:250



Modell 3. Realisierungsstufe



Lageplan M1:250



Modell 2. Realisierungsstufe



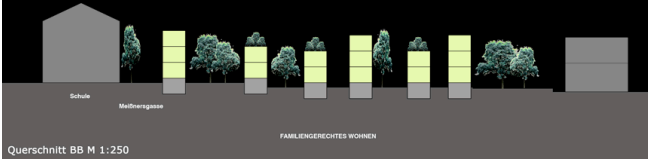
Variante: Modell 2. Realisierungsstufe



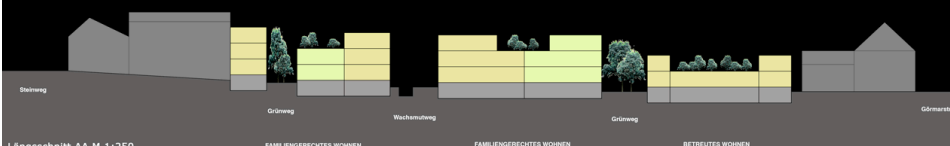
Modell 1. Realisierungsstufe



Variante: Modell 1. Realisierungsstufe



Querschnitt BB M 1:250



Längsschnitt AA M 1:250