

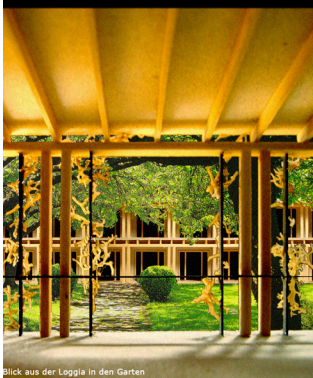
ARCHITEKTENWETTBEWERB APH TRAUN DIONYSEN 707107



Blick aus der Loggia in den Garten



Blick vom Sommerhaus auf Zimmerhugel Nord



Blick aus der Loggia in den Garten

Hauptkörper
Der Hauptkörper stellt die oberirdischen Funktionen dar: die Verwaltung, Personalräume (1. OG) und das Tagungsraum (2. OG) auf. Im Schnittpunkt der Zimmerflügel ist dieser ebenerdige Hauptkörper plus Keller in jeder Phase zu realisieren und zweier Wintergärten, neben den Gärten die ebenerdigen Geschosse des Hauptkörpers in Blick auf die Zimmerflügel wird durch einen Höhenversatz an einem Obergeschoss des Hauptkörpers angegliedert. Die Loggia fließt hier an einen Keller gebunden, wobei, an dem auch das Café mit Außenbereich sowie der Freizeut liegen. Hieran verläuft sich die Verläufer eine oberirdische Anbindung des Altes- und Pflegeheims an die Umgebung.

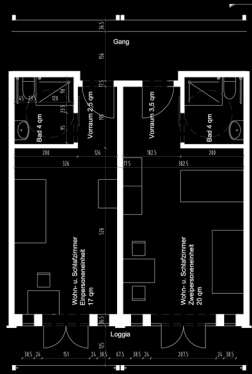
Gartenhaus
Zum Wintergarten im Süden orientiert ist ein Gartenhaus vorgesehen. Was zum einen als Wintergarten für die Pflanzen des Gartens, als Lagerort, dienen soll, zum anderen aber auch für die Kinder der Kindergarten an Anbauort damit, an dem gemeinsame Aktivitäten von Kindern und Eltern stattfinden können. Hierzu bietet sich der Garten geradezu ideal an, in welchem die im südlichen Bereich liegenden Terrasse und Doppelgaragen direkt zu gemeinsamen Gärten, Läden, Wintergärten bieten. Vor dem Gartenhaus liegt eine überdachte Terrasse, Einflüsse und ein Sommerhaus an der Umgebung.

3. Städtebauliche Einbindung
Der Entwurf stellt den geplanten Grünzug Wilhelm Anger-Strasse vor. Dieser begleitet die begrenzten Fassaden der Zimmerflügel und bietet bei den Hauptgängen bis Zwischen dem Altes- und Pflegeheim und dem städtebaulichen Entwurf für das betreute Wohnen vermittelt eine platznahe Situation. Das betreute Wohnen ist in der Topologie von Vorzeichen ersammelnd und ist damit sowohl das Garten- als auch das Altes- und Pflegeheims fortzuführen, als auch die räumliche Struktur der Umgebung aufzuheben.

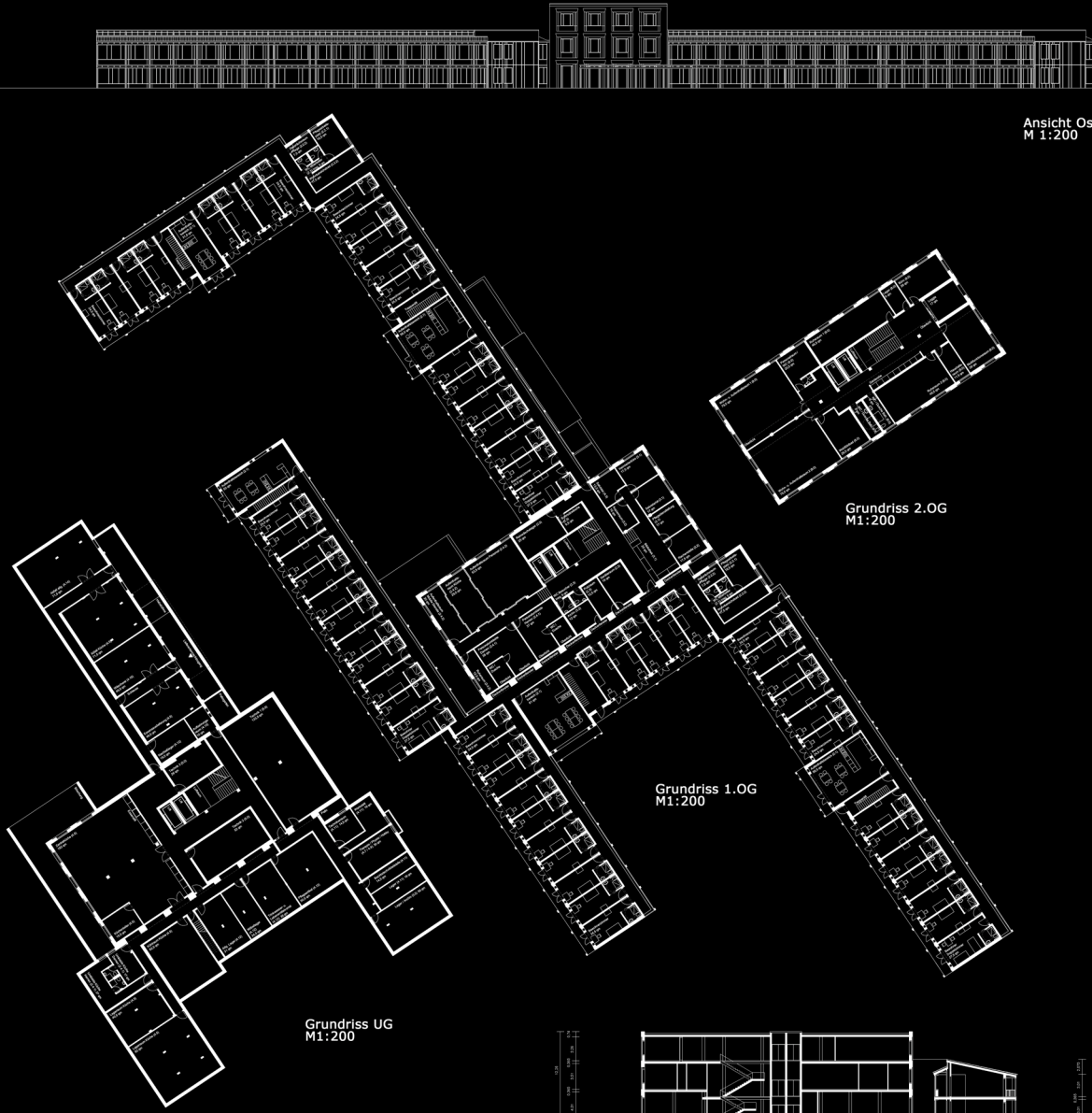
Die Parksitze für das Altes- und Pflegeheims sind um das dafür vorgesehene Grundstück immer an der Straße liegt vorgesehen. Den Verläufer ist bewirkt, das sie auf dem eigenen Grundstück noch zuzuwende Fahrstraße dadurch erfüllt, jedoch haben sie es zugleich für möglich, in Verhandlung mit der Stadtgemeinde diese städtebauliche Lösung zu verwirklichen. Sollte sich dieses nicht erwarten da unmöglich herausstellen, wäre der Bau einer Tiefgarage möglich. Diese könnte an die Tiefgarage des betreuten Wohnens im Norden anschließen, die dort vorgesehen ist. Die Baugrubenplätze für das betreute Wohnen liegen an der Wilhelm Anger-Strasse, an der auch die Tiefgaragen-entwurf liegt.

4. Material- und Farbkonzept
Zimmerflügel
Die Außenwände der Zimmerflügel sind in 30,5 cm Poroton-Sichtmauerwerk ohne Wärmedämmung ausgeführt. Diese werden außen gegen den Frost weiß gestrichelt. Die Loggien und Gänge sind in einer naturbelassenen Holzkonstruktion versehen. Die angrenzenden Flurbereiche in den Loggien und Gängen sind aus schwarzgrünlichem Stahlblech vorgesehen. Die Fußböden in Loggien und Gängen sind in EG aus Naturstein, im OG als Holzbohlen, die auch in den Zimmern verlegt werden.

Hauptkörper
Die tragenden Außenwände des Hauptkörpers sind ebenfalls in weiß gestrichelten Poroton-Sichtmauerwerk ohne Wärmedämmung ausgeführt, ebenfalls aufgrund der hohen Laster 27,4t auf 40 cm Wand in den Fensterbereichen springt die Wand dabei auf 30,5 cm zurück. Alle Stütze sind als rechteckige Stütze ausgeführt, um im vorderen Bereich die Balance der natürlichen Schwere zum Ausdruck zu bringen, die in Stahlbeton oft in reiner Überwindung endet. Das Bild der Balance aber sollte die gewählte Verbindung zwischen Metall und Holz in diesem Entwurf prägen. Eine Balance aus Freiheit und Bindung dieser Freiheit an einen sich in der Schönheit der natürlichen Wirklichkeit zugehörigen Sinn der Sicherung und Beförderung des Lebens selbst.



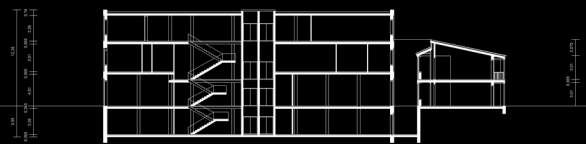
Zimmergrundriss M1:50



Grundriss UG M1:200

Grundriss 1.OG M1:200

Grundriss 2.OG M1:200



Schnitt M1:200

Ansicht Ost M 1:200